

CITTA' DI LUCCA

Settore Dipartimentale 5

U.O. 5.2 Edilizia Sportiva e scolastica

# SCUOLA INFANZIA E PRIMARIA

## "Giusti" via Don Minzoni S. Anna

LOCALI SERVIZIO DI REFEZIONE SCOLASTICA  
NOTIFICA ATTIVITA' ALIMENTARE  
REGOLAMENTO CE 852/2004

TAVOLA

1

OGGETTO:

PIANTA

SCALA:  
1:100

RIF. ARCHIVIO

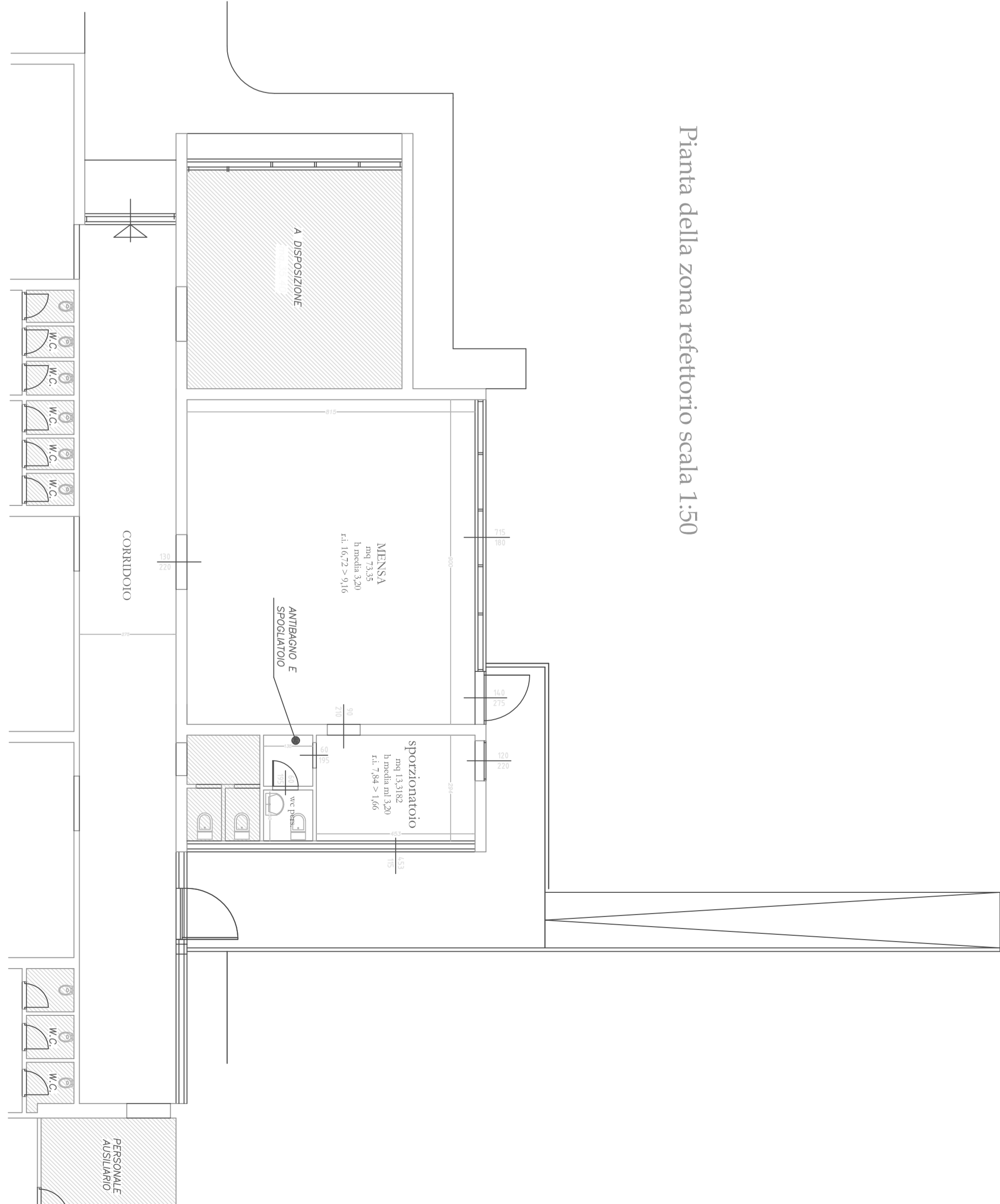
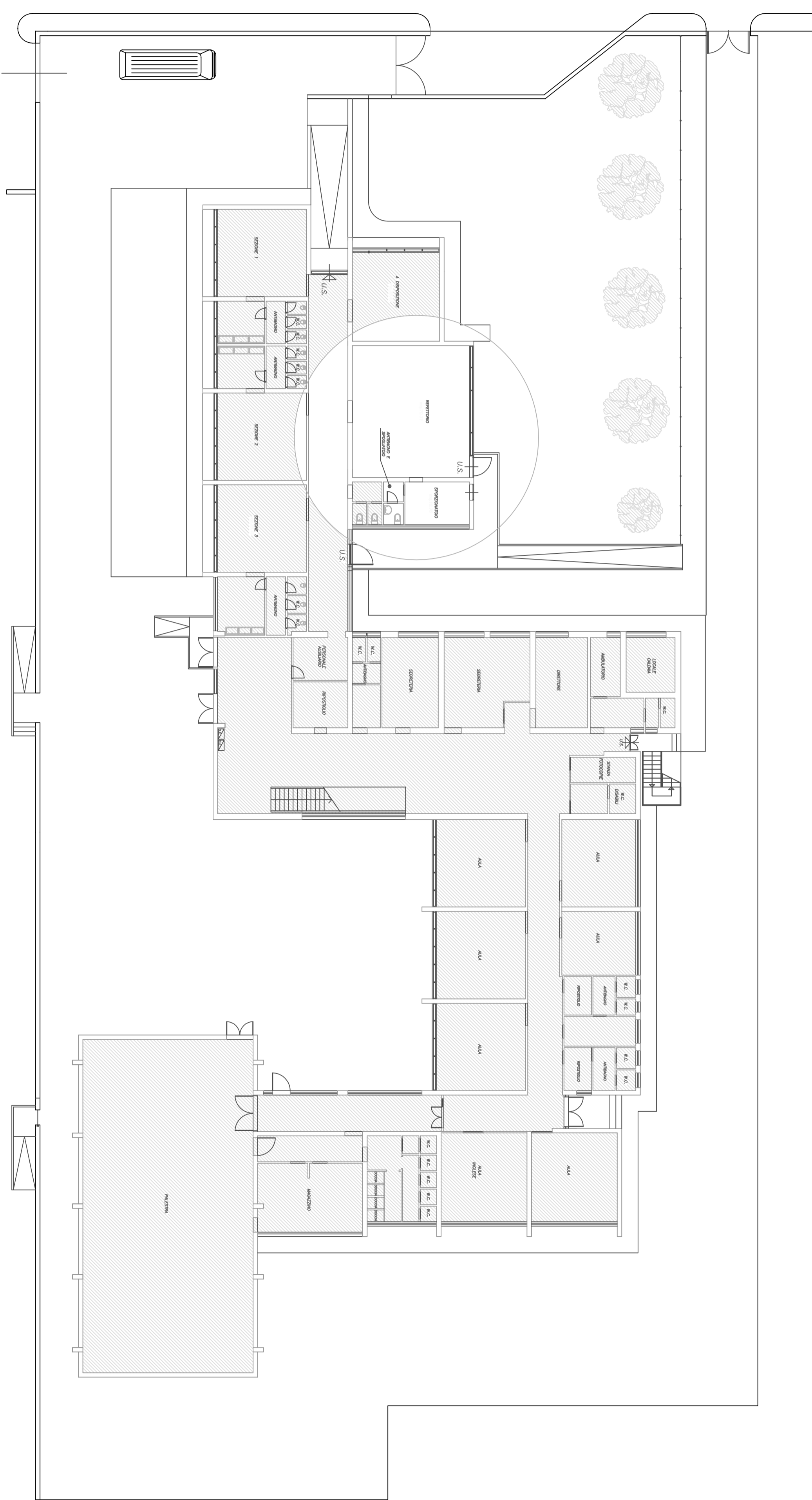
DATA  
Gennaio 2015

PROGETTISTA E DISEGNATORE  
Arch. Michele Campera

REVISIONI

RESPONSABILE DEL PROCEDIMENTO

Ing. : Antonella Giannini



Pianta della zona refettorio scala 1:50

PIANTA PIANO TERRA