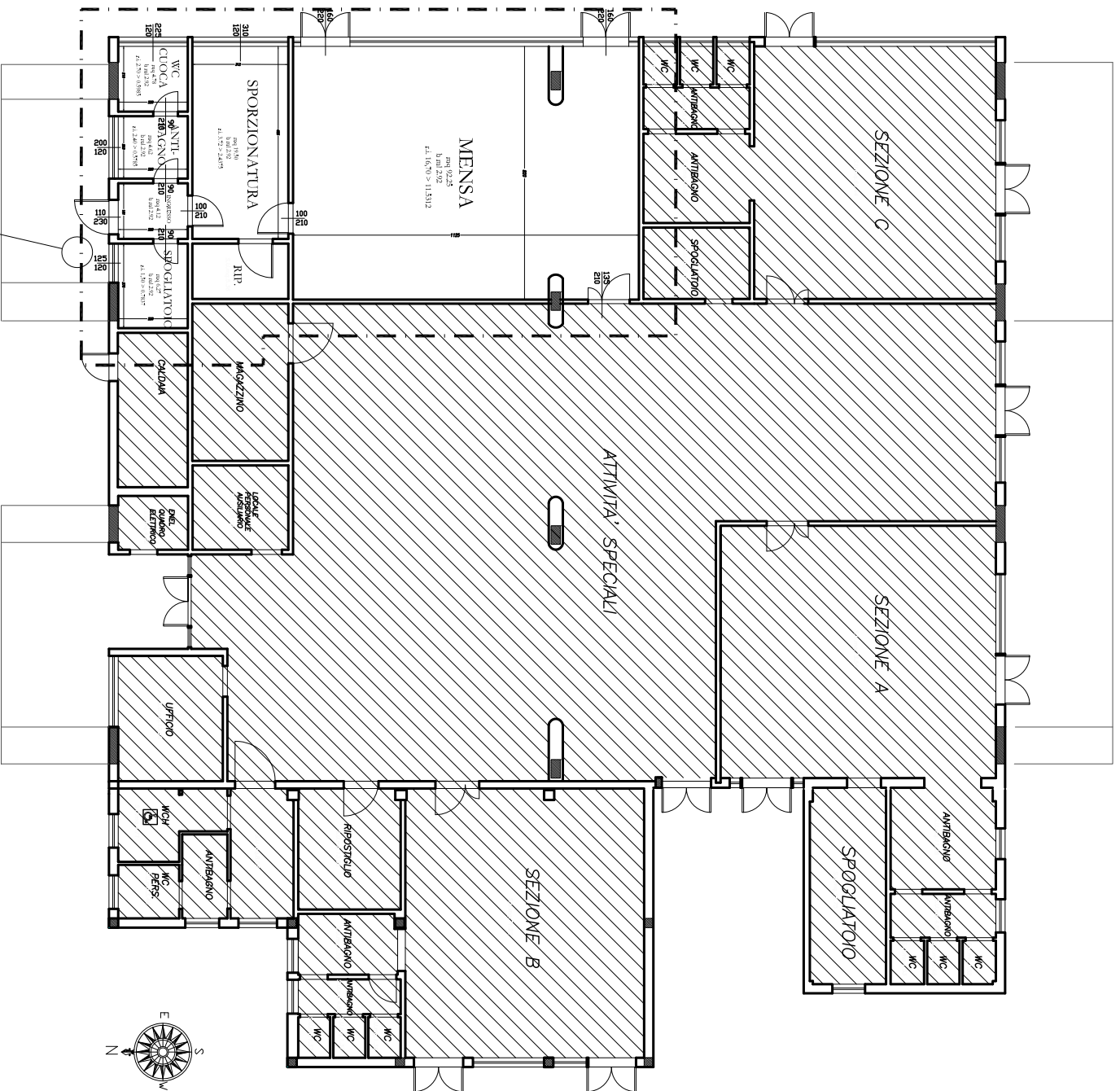




CITTÀ DI LUCCA

Settore Dipartimentale 5

U.O.5.2 Edilizia Scolastica e Sportiva

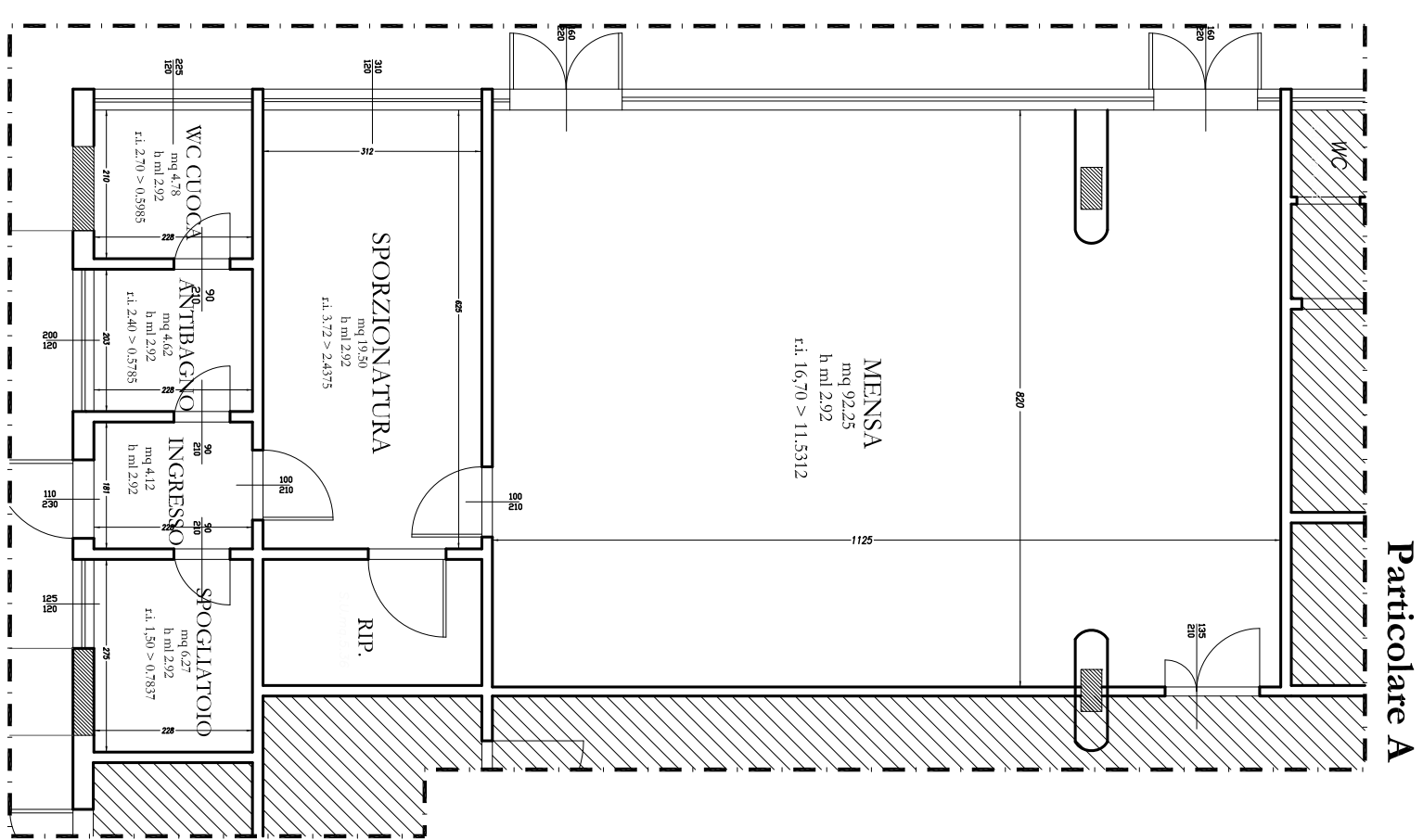


Vedi particolare A

Planimetria Piano Terra



Scala 1:200



Particolare A



Scala 1:100

SERVIZIO REFEZIONE
SCUOLA INFANZIA
"G. Rodari" S. Anna (LU)
Marzo 2015