



CITTA' DI LUCCA
Settore Dipartimentale 5
U.O. 5.2 Edilizia Sportiva e scolastica

SCUOLA PRIMARIA "DON MILANI"
Via Matteotti S.Anna

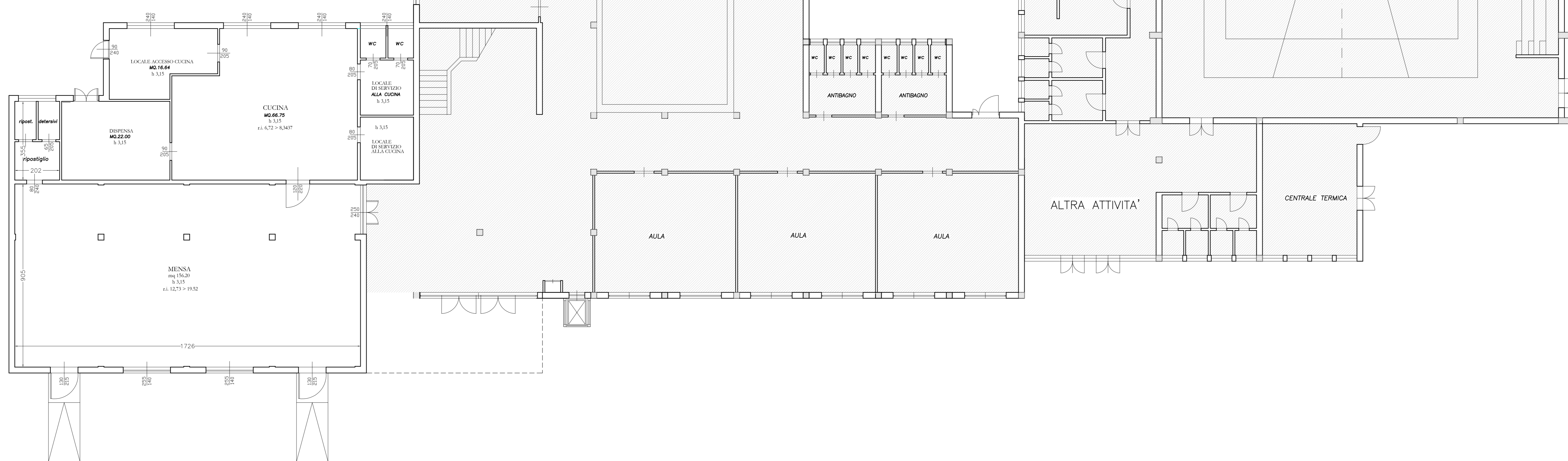
LOCALI SERVIZIO DI REFEZIONE SCOLASTICA
NOTIFICA ATTIVITA' ALIMENTARE
REGOLAMENTO CE 852/2004

TAVOLA
1

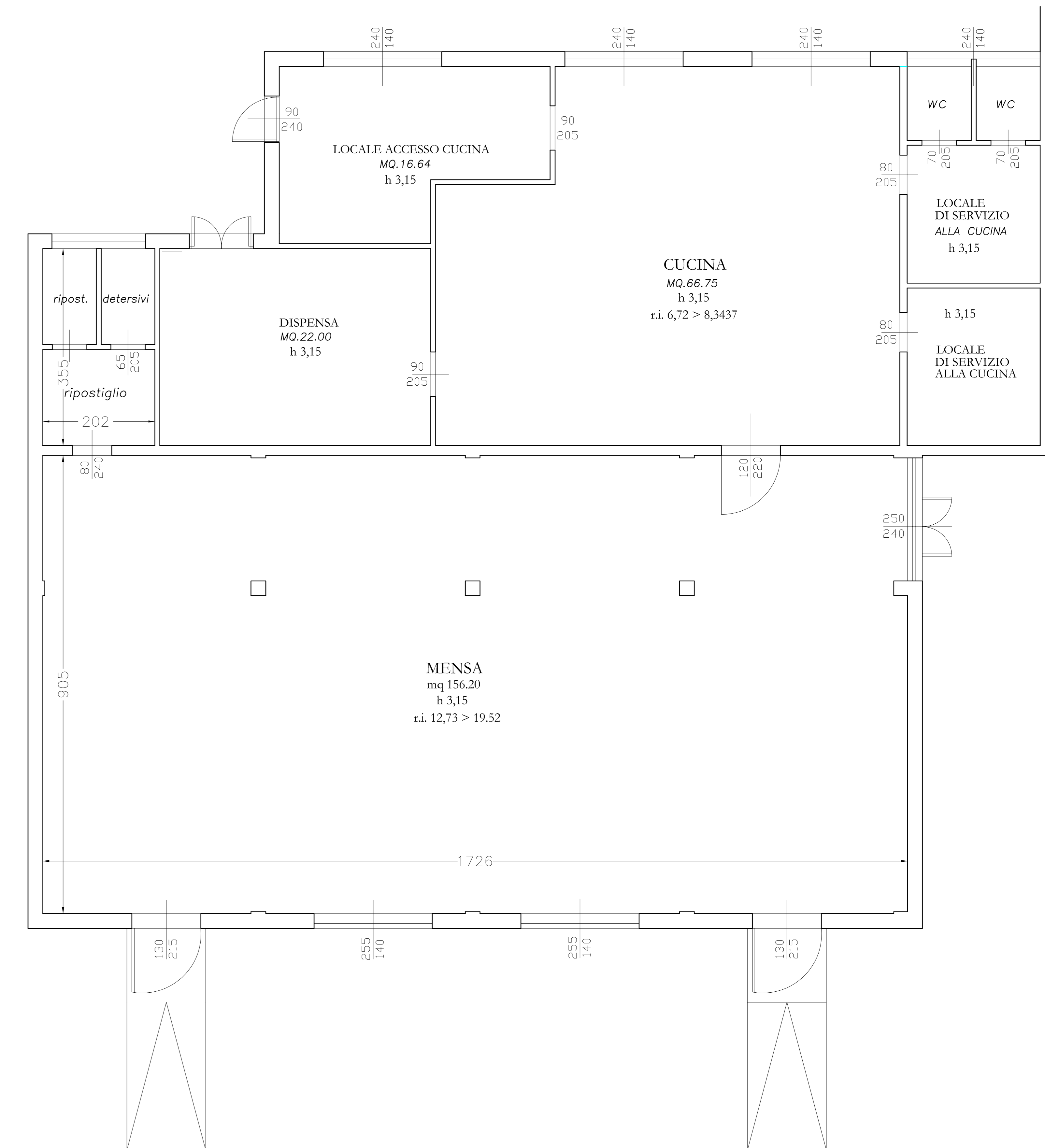
OGGETTO:
PIANTA

SCALA: 1: 100
RIF. ARCHIVIO: DATA: Maggio 2014
PROGETTISTA E DISEGNATORE: Arch. Michele Campera

Progettisti:
REVISIONI:
RESPONSABILE DEL PROCEDIMENTO: Ing. : Antonella Giannini



PIANO TERRA



Pianta della zona refettorio scala 1:50